









輸變電工程處北區施工處 作業標準		編號：TSN- OS - 72 - 08	
		版次：0	
		發行：107 年 02 月 13 日	
		修訂： 年 月 日	
名稱	研磨機安全作業標準		
編寫部門	編寫： 	複核： 	審查： 
會核部門			
			
審定	副處長： 		
批准	處長： 		

安全作業標準

作業種類：研磨作業

作業名稱：研磨機操作

作業方式：自營

處理對象：加工材

防護器具：安全帽、護目鏡、口罩、安全防護手套、
防壓工作鞋、電氣滅火器、絕緣毯

使用器具：研磨機、研磨輪、捲尺、筆

分類編號：

訂定日期： 年 月 日

修訂日期： 年 月 日

修訂次數：第 次

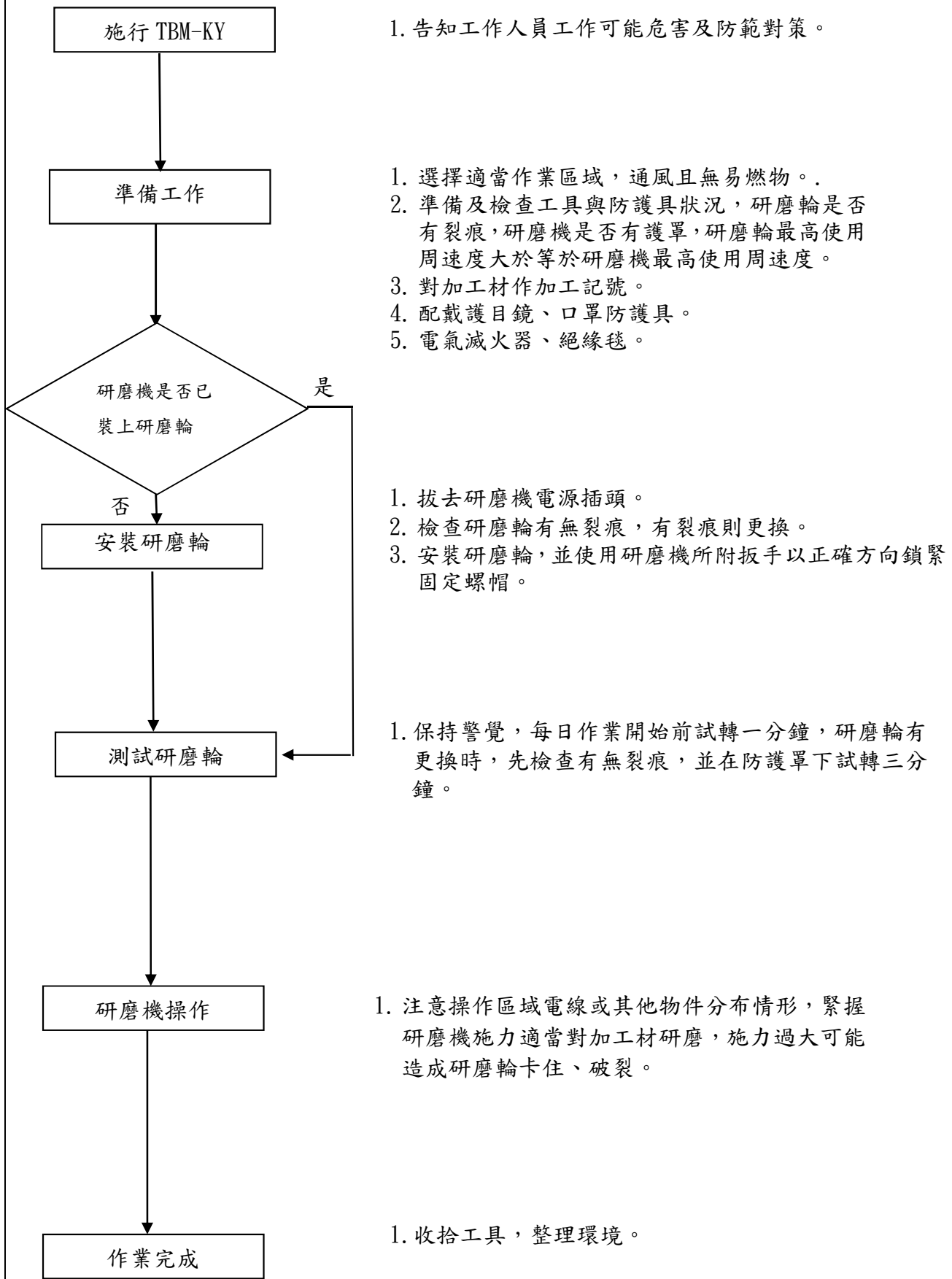
編定部門：北二段

工 作 步 驟	工 作 方 法 (含順序、工具、人員)	不 安 全 因 素	安 全 措 施	事 故 處 理
一、施行 TBM-KY	1. 告知工作人員工作可能危害及防範對策。			
二、準備工作	1. 選擇適當作業區域。 2. 準備及檢查工具與防護具狀況。 3. 對加工材作加工記號。 4. 配戴防護具。	1. 研磨作業有粉塵危害，並可能使消防系統誤動作。 2. 研磨時可能產生火花造成火災發生。 3. 研磨輪最高使用周速度小於研磨機最高使用周速度，運轉時研磨輪有破裂危害可能。 4. 研磨機絕緣損傷可能造成感電，研磨輪如有破損、裂痕，運轉時可能破裂危害人員。	1. 選擇通風作業場所，作業時配戴口罩，並閉鎖消防設備。 2. 清除作業區域易燃物，有火災發生可能時置備滅火器。 3. 檢查研磨輪上記載的最高使用周速度是大於等於研磨機最高使用周速度的。 4. 使用漏電斷路器，檢查研磨輪狀況及研磨機是否有護罩。	
三、安裝研磨輪	1. 檢查研磨輪有無裂痕，有裂痕則更換。 2. 裝上研磨輪並以研磨機所附扳手鎖緊。(研磨輪固定螺帽安裝方向相反，會造成研磨輪無法被固定。)	1. 安裝中開啟電源，人員有被割傷危害。	1. 安裝時拔去研磨機電源插頭，研磨機平時並將安裝扳手與插頭綁在一起，避免安裝研磨輪時插頭是插電狀態。	依傷勢情形急救，及評估是否送醫，通報有關部門。

工 作 步 驟	工 作 方 法 (含順序、工具、人員)	不 安 全 因 素	安 全 措 施	事 故 處 理
四、測試研磨輪	1. 每日作業開始前試轉一分鐘，研磨輪有更換時，先檢查有無裂痕，並在防護罩下試轉三分鐘。	1. 測試時研磨輪有破裂危害。	1. 保持警戒，並在防護罩下測試。	依傷勢情形急救，及評估是否送醫，通報有關部門。
五、研磨機操作	1. 緊握研磨機施力適當對加工材研磨。	1. 使用研磨輪側面研磨可能造成研磨輪破裂產生危害。 2. 操作時施加過大壓力可能造成研磨輪破裂，或馬達過載燒毀。 3. 作業時研磨輪卡住研磨機有失控危害，在加工材上開啟研磨機可能造成研磨輪卡住。 4. 人員戴棉紗手套操作研磨機有手被捲入危害可能。 5. 作業時可能切到鄰近電線造成感電。 6. 雨中操作研磨機有感電危害。 7. 研磨輪破裂可能危害作業區域內其他人員。	1. 除特殊研磨輪可為側用外，不得使用側面研磨。 2. 適當施力，並使用研磨機本身重量研磨。 3. 握緊研磨機，卡住時關閉研磨機電源，並在加工材外重新開啟電源操作。 4. 禁止人員戴棉紗手套操作研磨機。 5. 注意作業區域電線分布情形。 6. 禁止人員於雨中操作研磨機。 7. 操作時與作業區域內其他人員保持安全距離。	依傷勢情形急救，及評估是否送醫，通報有關部門。
六、作業完成	1. 收拾工具，整理環境。			

作業標準程序書

作業名稱：研磨機操作



工作程序安全檢核表

工程名稱：

作業名稱：研磨機操作

作業日期： 年 月 日

預知危險及安全措施事項	自行檢核結果
1. 施行 TBM-KY 預知危險了嗎？	
2. 作業區域通風嗎？是否無易燃物？如有消防設備閉鎖了嗎？準備電氣滅火器？	
3. 檢查工具與防護具狀況了嗎？研磨輪是否有裂痕、研磨機是否有護罩？外殼掛接地線？	
4. 研磨輪的最高使用周速度可搭配研磨機嗎？	
5. 配戴防護具了嗎？	
6. 使用漏電斷路器保護插座引接？安裝研磨輪時電源插頭有拔除嗎？	
7. 每日作業開始前試轉研磨輪一分鐘了嗎？	
8. 人員是否使用防護手套操作研磨機？	
9. 研磨輪非側用時，是否未使用側面研磨？	
10. 作業區域內的其他人員是否未太靠近操作區域？	
11. 動火申請？	

註：1. 本表由現場負責人檢核，檢核結果欄有安全措施時打「√」；未做安全措施時打「×」，並註明原因，作業完成一週內陳核後自存備查，作業日起保存一個月。

現場負責人：

部門課長：

部門經理：